

Tira de LED profesional OP-LS20-1200

Tira de LED flexible de alta calidad con 1200 LEDs por rollo, una potencia de 19,2W/m y disponible en blanco frío, natural, cálido, supercálido, R, G, B, Y, RGB. Ideal para aplicaciones de luz de ambiente, iluminación arquitectónica, señalización y eventos. Al ser de bajo consumo es eco-friendly y de larga duración.



19,2 W/m



IP20



1700lm/m



12/24 VDC



3/6 LEDs

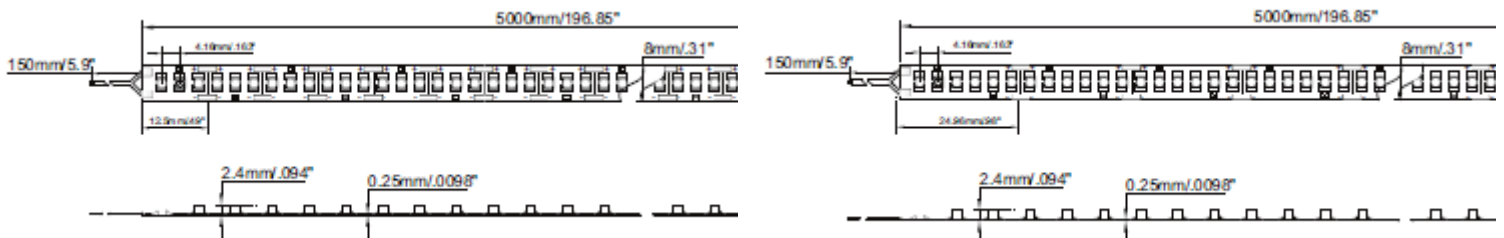


	COLOR	TEMP.	LED	FLUX	VOLTAJE	POTENCIA	IP
OP-LS20-1200-12V-CW	Blanco frío	5500-6500K	3528	1700lm/m	12V	19,2W/m	20
OP-LS20-1200-12V-NW	Blanco natural	3900-4500K	3528	1620lm/m	12V	19,2W/m	20
OP-LS20-1200-12V-WW	Blanco cálido	2700-3200K	3528	1580lm/m	12V	19,2W/m	20
OP-LS20-1200-12V-SWW	Blanco supercálido	2700K	3528	1509lm/m	12V	19,2W/m	20
OP-LS20-1200-12V-R	Rojo	-	3528	600lm/m	12V	19,2W/m	20
OP-LS20-1200-12V-G	Verde	-	3528	880lm/m	12V	19,2W/m	20
OP-LS20-1200-12V-B	Azul	-	3528	360lm/m	12V	19,2W/m	20
OP-LS20-1200-12V-Y	Amarillo	-	3528	680lm/m	12V	19,2W/m	20
OP-LS20-1200-24V-CW	Blanco frío	5500-6500K	3528	1700lm/m	24V	19,2W/m	20
OP-LS20-1200-24V-NW	Blanco natural	3900-6500K	3528	1620lm/m	24V	19,2W/m	20
OP-LS20-1200-24V-WW	Blanco cálido	2700-3200K	3528	1580lm/m	24V	19,2W/m	20
OP-LS20-1200-24V-SWW	Blanco supercálido	2700K	3528	1509lm/m	24V	19,2W/m	20
OP-LS20-1200-24V-R	Rojo	-	3528	600lm/m	24V	19,2W/m	20
OP-LS20-1200-24V-G	Verde	-	3528	880lm/m	24V	19,2W/m	20
OP-LS20-1200-24V-B	Azul	-	3528	360lm/m	24V	19,2W/m	20
OP-LS20-1200-24V-Y	Amarillo	-	3528	680lm/m	24V	19,2W/m	20

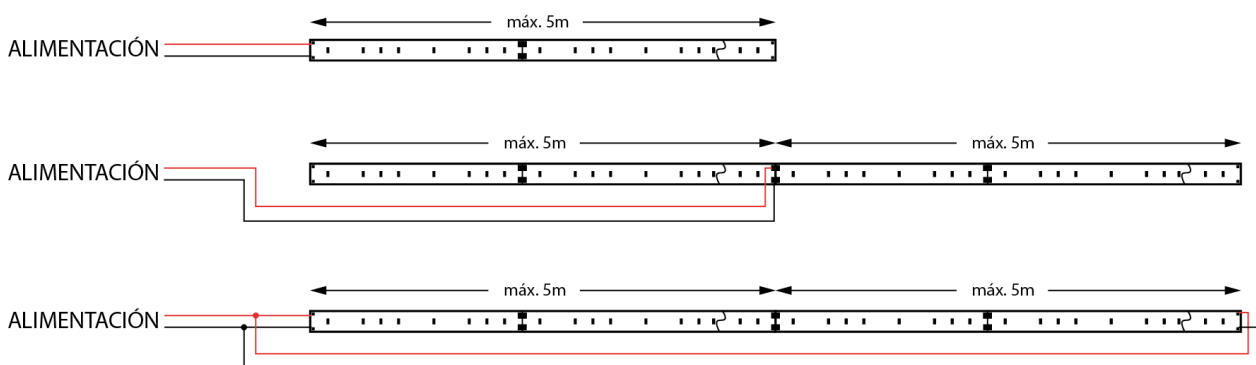
■ Características técnicas

Potencia	19,2W/m
IP	20
Voltaje	12/24V
Tipo de LED	3528 SMD
Nº de LEDs	1200
Ángulo	120º
Corte	3 LEDs (12V) o 6 LEDs (24V)
Longitud del rollo	5m
Garantía	2 años
Longitud máxima de conexión	5m (en serie)

■ Medidas



■ Esquema de conexión



■ Advertencias

- Con el fin de garantizar la vida del LED, **es obligatorio** colocarlo sobre una superficie que disipe el calor que generan.
- Sea cuidadoso al manipular los cables para evitar daños en las soldaduras.
- Los picos de tensión pueden causar daños debido a las características de este elemento.
- Si se utiliza difusor con el perfil disipador, puede haber variaciones en la temperatura de color.