

UVC+UVA para desinfección

Panel LISTER

Solución para oficinas, hospitales o instalaciones públicas. Instalación fácil en techo técnico, con varios modos de desinfección. Espectro con longitudes de onda para desinfección, control de binig y luz blanca de 4000K para iluminación tradicional.

- Canales independientes de luz: iluminación, iluminación + desinfección, sólo desinfección
- Programación y control Bluetooth: individual o en grupos, almacenamiento horarios o escenas, control por BLE. Compat. con sensores presencia
- Formato techo Armstrong 60x60cm: para techo técnico, instalación retrofit para sustiuir luminarias



Información general

- Panel LED para instalación en techo técnico o en superficie
- MCPCB 1,6mm AL
- Protección por epoxy 0,15mm
- Estructura en chapa galvanizada de 0,6mm
- Ángulo de apertura 120°
- Disipación pasiva, sin ventiladores
- Temperatura de trabajo 25°C
- 595x595x60mm
- Encastrable en techo técnico Armstrong
- UVA = 405nm; UVC = 270nm

Patógenos probados

BACTERIA	TIPO	FACTOR DE RED. (LOGARÍTMICA)
Escherichia Coli	Grammaproteobacteria	3,6 log
MRSA	Grammaproteobacteria	>5 log
Pseudomonas Aeruginosas	Grammaproteobacteria	3,6 log
Klebsiella Pneumoniae	Grammaproteobacteria	3,9 log
Staphylococos Aerus	Bacili	5,1 log
Candida Albicans	Saccharomycetes	5,4 log
Clostridium Difficile	Clostridia	4 log
Enterobacter Cloacae	Grammaproteobacteria	1 log
Proteus Vulgaris	Grammaproteobacteria	4,7 log
Acinetobacter spp	Grammaproteobacteria	4,2 log

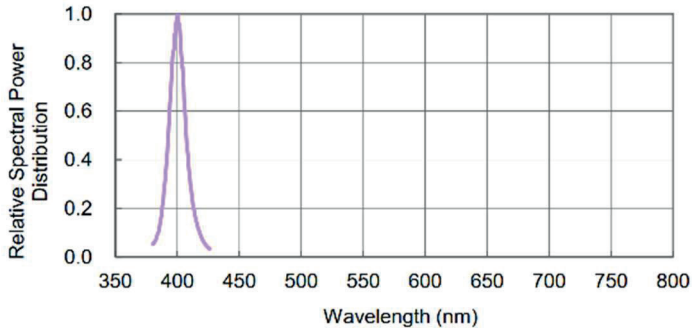
Potencia radiométrica 405nm

	POTENCIA RADIOMÉTRICA	MJ/CM2 A 50CM
260W	131320mW	3,5

Rendimiento

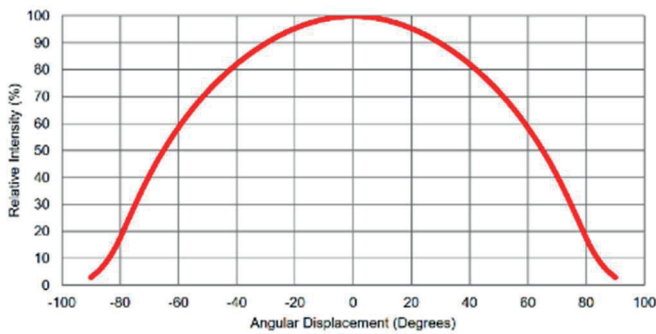
SPD

Salida de radiación normalizada sobre la longitud de onda dominante.



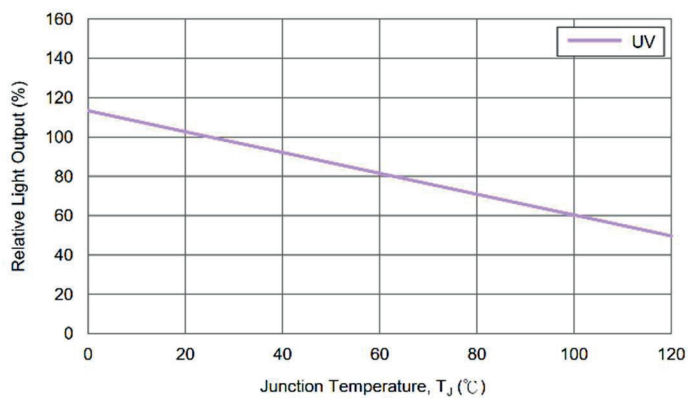
Distribución óptica

Intensidad relativa respecto al ángulo de apertura.



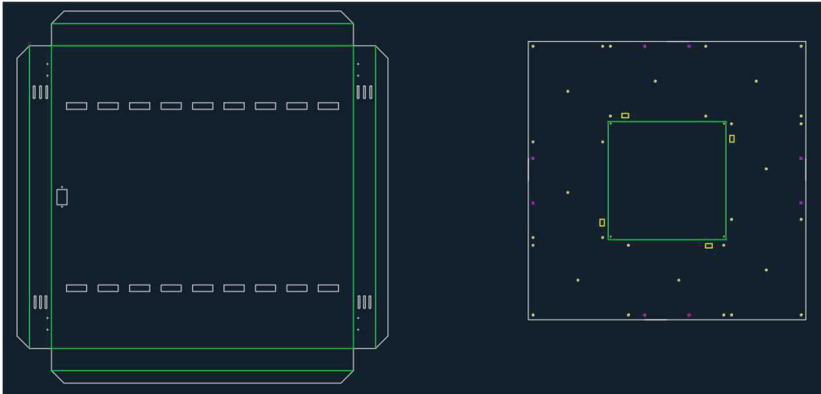
Rendimiento respecto a la temperatura

Rendimiento de salida respect a la temperature en el punto de unión del LED.



■ Medidas

Distintas longitudes para adaptarse a cualquier habitación.



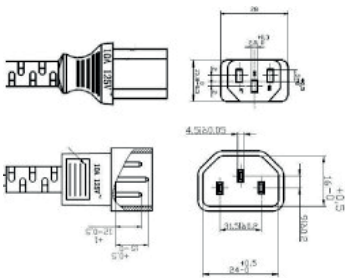
■ Esquema de conexión

Conexión directa a AC 230V mediante cable estándar IECShuko.



■ Instalación

4 tutaras M6x30mm o instalación en techo técnico Armstrong 600x600mm.



■ Advertencias

- Con el fin de garantizar la vida del LED, **es obligatorio** colocarlo sobre una superficie que disipe el calor que generan.
- Las tiras IP65 de Opaniel incluyen una cinta adhesiva en su parte posterior para facilitar la instalación definitiva que deberá hacerse con las grapas de silicona que se sirven con las mismas.
- Sea cuidadoso al manipular los cables para evitar daños en las soldaduras.
- Los picos de tensión pueden causar daños debido a las características de este elemento.
- Si se utiliza difusor con el perfil disipador, puede haber variaciones en la temperatura de color.