

Tira de LED full spectrum OP-LS70GE-600-FS

Tira de LED flexible full spectrum de alta calidad con 600 LEDs por rollo, una potencia de 9,6 W/m y disponible en blanco frío, blanco natural y blanco cálido. Ideal para aplicaciones en las que se requiere una alta calidad y saturación de los colores para llamar la atención sobre el producto expuesto.



9,6 W/m



IP20



840 lm/m



12/24 VDC



3/6 LEDs



	COLOR	TEMP.	LED	FLUX	VOLT.	POTENCIA	IP
OP-LS70GE-CW-600-12V-FS	Blanco frío	6000-7000K	3528	800-840lm/m	12V	9,6W/m	20
OP-LS70GE-NW-600-12V-FS	Blanco natural	4000-4500K	3528	760-800lm/m	12V	9,6W/m	20
OP-LS70GE-WW-600-12V-FS	Blanco cálido	2700/3000K	3528	700-760lm/m	12V	9,6W/m	20
OP-LS70GE-CW-600-24V-FS	Blanco frío	6000-7000K	3528	800-840lm/m	24V	9,6W/m	20
OP-LS70GE-NW-600-24V-FS	Blanco natural	4000-4500K	3528	760-800lm/m	24V	9,6W/m	20
OP-LS70GE-WW-600-24V-FS	Blanco cálido	2700/3000K	3528	700-760lm/m	24V	9,6W/m	20

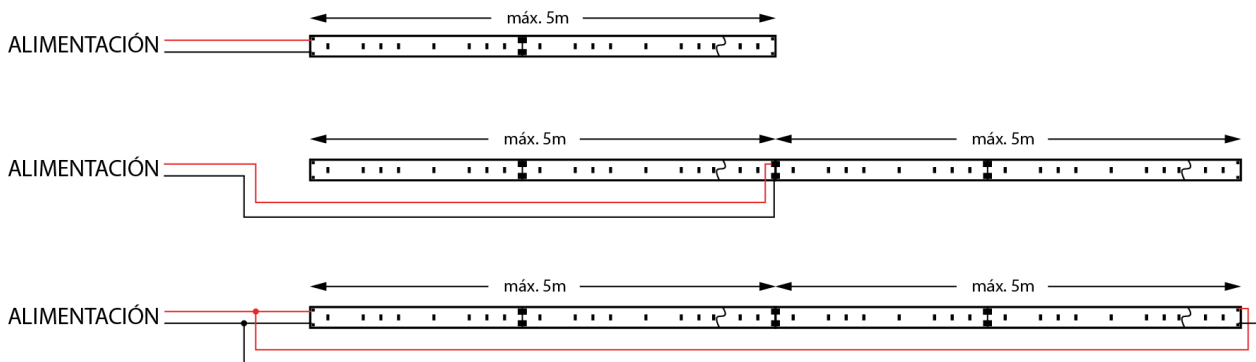
■ Características técnicas

Potencia	9,6 W/m
IP	20
Voltaje	12/24V
Nº de LEDs	600
Ángulo	120°
Corte	3 LEDs (12V)/6 LEDs (24V)
Dimensiones PCB	8mm
Longitud del rollo	5m
Garantía	2 años
Longitud máxima de conexión	5m (en serie)

■ Medidas



■ Esquema de conexión



■ Advertencias

- Con el fin de garantizar la vida del LED, **es obligatorio** colocarlo sobre una superficie que disipe el calor que generan.
- Sea cuidadoso al manipular los cables para evitar daños en las soldaduras.
- Los picos de tensión pueden causar daños debido a las características de este elemento.
- Si se utiliza difusor con el perfil disipador, puede haber variaciones en la temperatura de color.