

Tira de LED profesional OP-LS70GE-300

Tira de LED flexible de alta calidad con 300 LEDs por rollo, una potencia de 4,8W/m y disponible en blanco frío, blanco natural, blanco cálido y supercálido. Ideal para aplicaciones de luz de ambiente, iluminación arquitectónica de ventanas o pasillos, y para todo tipo de soluciones de decoración.

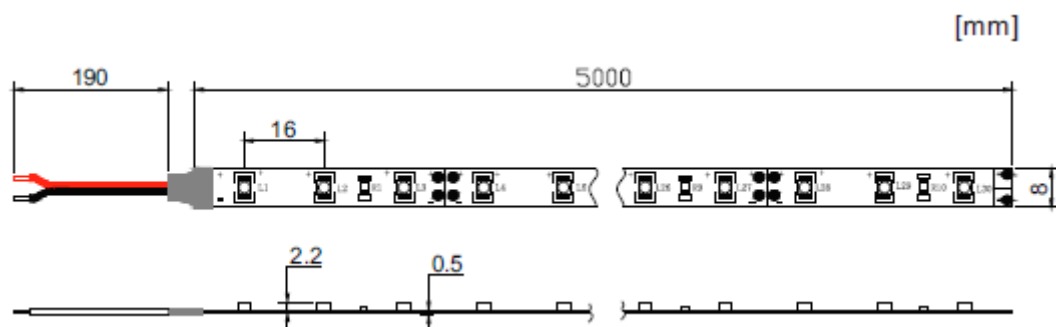


	COLOR	TEMP.	LED	FLUX	VOLTAJE	POTENCIA	IP
OP-LS70GE-CW-300-12V	Blanco frío	6000-7000K	3528	423lm/m	12V	4,8W/m	20
OP-LS70GE-NW-300-12V	Blanco natural	3900-4300K	3528	415lm/m	12V	4,8W/m	20
OP-LS70GE-WW-300-12V	Blanco cálido	2900-3300K	3528	408lm/m	12V	4,8W/m	20
OP-LS70GE-SWW-300-12V	Blanco supercálido	2700K	3528	400lm/m	12V	4,8W/m	20
OP-LS70GE-R-300-12V	Rojo	-	3528	68lm/m	12V	4,8W/m	20
OP-LS70GE-G-300-12V	Verde	-	3528	250lm/m	12V	4,8W/m	20
OP-LS70GE-B-300-12V	Azul	-	3528	58lm/m	12V	4,8W/m	20
OP-LS70GE-Y-300-12V	Amarillo	-	3528	40lm/m	12V	4,8W/m	20
OP-LS70GE-CW-300-24V	Blanco frío	6000-7000K	3528	423lm/m	24V	4,8W/m	20
OP-LS70GE-NW-300-24V	Blanco natural	3900-4300K	3528	415lm/m	24V	4,8W/m	20
OP-LS70GE-WW-300-24V	Blanco cálido	2900-3300K	3528	408lm/m	24V	4,8W/m	20
OP-LS70GE-SWW-300-24V	Blanco supercálido	2700K	3528	400lm/m	24V	4,8W/m	20
OP-LS70GE-R-300-24V	Rojo	-	3528	68lm/m	24V	4,8W/m	20
OP-LS70GE-G-300-24V	Verde	-	3528	250lm/m	24V	4,8W/m	20
OP-LS70GE-B-300-24V	Azul	-	3528	58lm/m	24V	4,8W/m	20
OP-LS70GE-Y-300-24V	Amarillo	-	3528	40lm/m	24V	4,8W/m	20

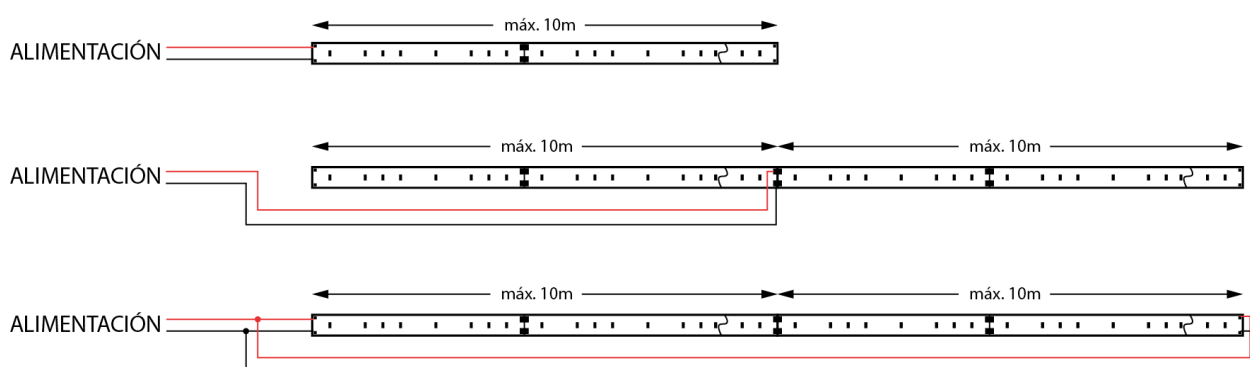
■ Características técnicas

Potencia	4,8W/m
IP	20
Voltaje	12/24V
Tipo de LED	3528
Nº de LEDs	300
Ángulo	120°
Corte	3 LEDs (12V) o 6 LEDs (24V)
Longitud del rollo	5m
Garantía	2 años
Longitud máxima de conexión	10m (en serie)

■ Medidas



■ Esquema de conexión



■ Advertencias

- Con el fin de garantizar la vida del LED, **es obligatorio** colocarlo sobre una superficie que disipe el calor que generan.
- Sea cuidadoso al manipular los cables para evitar daños en las soldaduras.
- Los picos de tensión pueden causar daños debido a las características de este elemento.
- Si se utiliza difusor con el perfil disipador, puede haber variaciones en la temperatura de color.