

# Tira de LED full spectrum OP-LS70GE-300-FS

Tira de LED flexible full spectrum de alta calidad con 300 LEDs por rollo, una potencia de 4,8 W/m y disponible en blanco frío, blanco natural y blanco cálido. Ideal para aplicaciones en las que se requiere una alta calidad y saturación de los colores para llamar la atención sobre el producto expuesto.



4,8 W/m



IP20



420 lm/m



12/24 VDC



3/6 LEDs

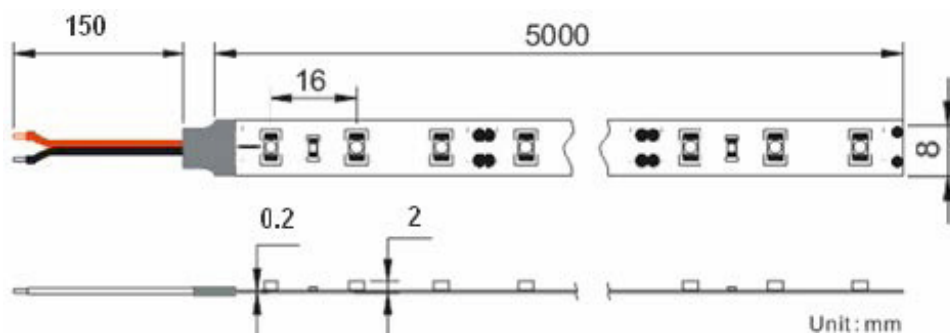


	COLOR	TEMP.	LED	FLUX	VOLT.	POTENCIA	IP
OP-LS70GE-CW-300-12V-FS	Blanco frío	6000-7000K	3528	400-420lm/m	12V	4,8W/m	20
OP-LS70GE-NW-300-12V-FS	Blanco natural	4000-4500K	3528	380-400lm/m	12V	4,8W/m	20
OP-LS70GE-WW-300-12V-FS	Blanco cálido	2700/3000K	3528	350-380lm/m	12V	4,8W/m	20
OP-LS70GE-CW-300-24V-FS	Blanco frío	6000-7000K	3528	400-420lm/m	24V	4,8W/m	20
OP-LS70GE-NW-300-24V-FS	Blanco natural	4000-4500K	3528	380-400lm/m	24V	4,8W/m	20
OP-LS70GE-WW-300-24V-FS	Blanco cálido	2700/3000K	3528	350-380lm/m	24V	4,8W/m	20

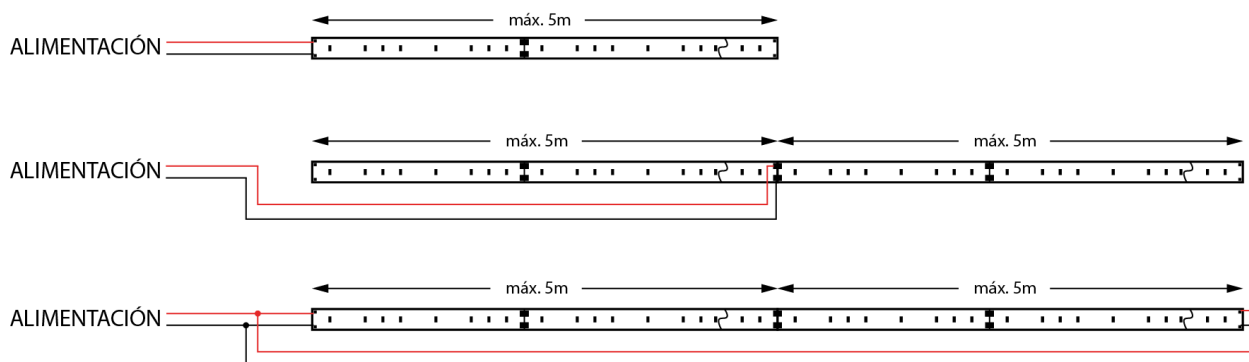
## ■ Características técnicas

Potencia	4,8 W/m
IP	20
Voltaje	12/24V
Nº de LEDs	300
Ángulo	120°
Corte	3 LEDs (12V)/6 LEDs (24V)
Dimensiones PCB	8mm
Longitud del rollo	5m
Garantía	2 años
Longitud máxima de conexión	5m (en serie)

## ■ Medidas



## ■ Esquema de conexión



## ■ Advertencias

- Con el fin de garantizar la vida del LED, **es obligatorio** colocarlo sobre una superficie que disipe el calor que generan.
- Sea cuidadoso al manipular los cables para evitar daños en las soldaduras.
- Los picos de tensión pueden causar daños debido a las características de este elemento.
- Si se utiliza difusor con el perfil disipador, puede haber variaciones en la temperatura de color.