

Tira de LED ultra slim OP-LS33/LS34

Tira de LED flexible ultra slim, con un ancho de 3,5mm. Está disponible con 78, 90 y 120 LEDs/m y con potencias de hasta 14,4 W/m. Para aplicaciones que precisen una tira de LED extremadamente delgada. Ideal para displays publicitarios, decoración arquitectónica y otras aplicaciones decorativas.



SLIM



14,4 W/m



IP20



1200 lm/m



12 VDC



3 LEDs



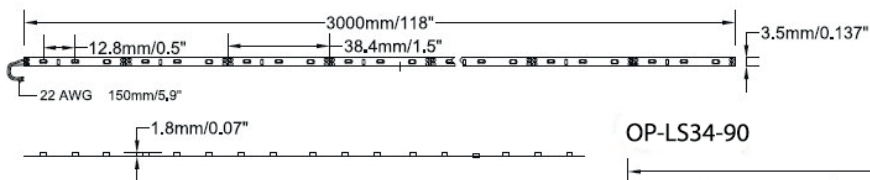
	COLOR	TEMP.	LED	FLUX	VOLTAJE	POTENCIA	IP
OP-LS33-78-35-CW	Blanco frío	6000-7000K	3020	990lm/m	12V	12,4W/m	20
OP-LS33-78-35-NW	Blanco natural	3900-4300K	3020	980lm/m	12V	12,4W/m	20
OP-LS33-78-35-WW	Blanco cálido	2900-3300K	3020	940lm/m	12V	12,4W/m	20
OP-LS34-90-35-CW	Blanco frío	6000-7000K	3014	950lm/m	12V	11W/m	20
OP-LS34-90-35-NW	Blanco natural	3900-4300K	3014	940lm/m	12V	11W/m	20
OP-LS34-90-35-WW	Blanco cálido	2900-3300K	3014	900lm/m	12V	11W/m	20
OP-LS34-120-35-CW	Blanco frío	6000-7000K	3014	1200lm/m	12V	14,4W/m	20
OP-LS34-120-35-NW	Blanco natural	3900-4300K	3014	1150lm/m	12V	14,4W/m	20
OP-LS34-120-35-WW	Blanco cálido	2900-3300K	3014	1100lm/m	12V	14,4W/m	20

■ Características técnicas

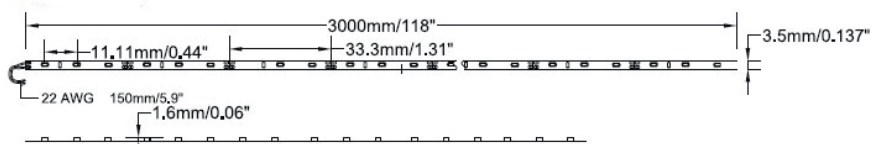
Potencia	11/12,4/14,4W/m
IP	20
Voltaje	12V
Tipo de LED	3020 SMD/3014 SMD
Nº de LEDs	234, 270, 360
Ángulo	120º
Corte	3 LEDs (12V)
Longitud del rollo	3m
Garantía	2 años
Longitud máxima de conexión	3m (en serie)

■ Medidas

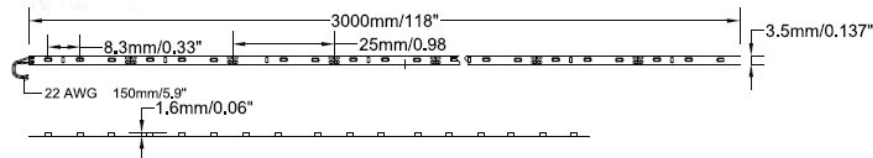
OP-LS33



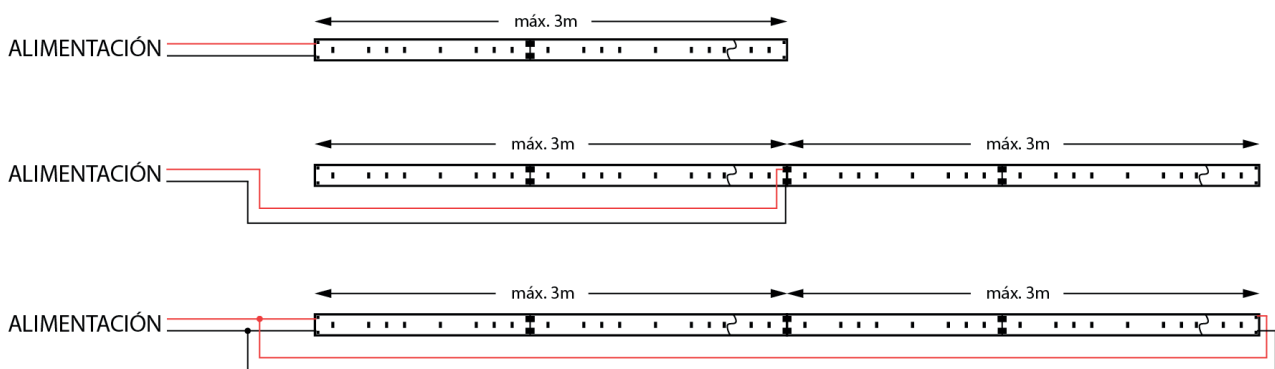
OP-LS34-90



OP-LS34-120



■ Esquema de conexión



■ Advertencias

- Con el fin de garantizar la vida del LED, **es obligatorio** colocarlo sobre una superficie que disipe el calor que generan.
- Sea cuidadoso al manipular los cables para evitar daños en las soldaduras.
- Los picos de tensión pueden causar daños debido a las características de este elemento.
- Si se utiliza difusor con el perfil disipador, puede haber variaciones en la temperatura de color.