

## Tira de LED en zigzag OP-LS30

Tira de LED flexible con forma zigzag de alta calidad con 360 o 300 LEDs por rollo, una potencia de 5,76 o 4,8 W/m y disponible en blanco frío, natural y cálido. Ideal para aplicaciones con curvas o ángulos, como rótulos de letras corpóreas y otros usos de decoración e iluminación comercial o de decoración.



5,76 W/m



IP20



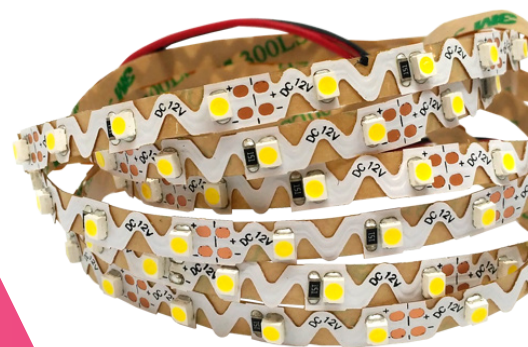
500 lm/m



12 VDC



3 LEDs

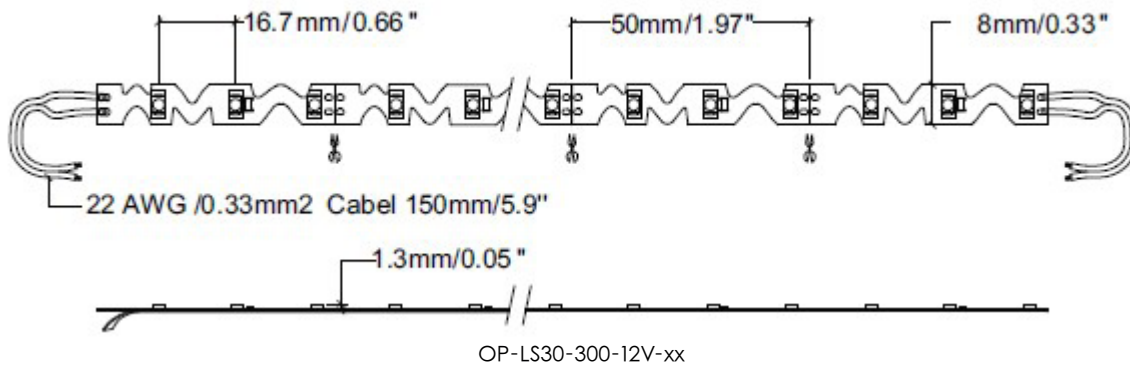
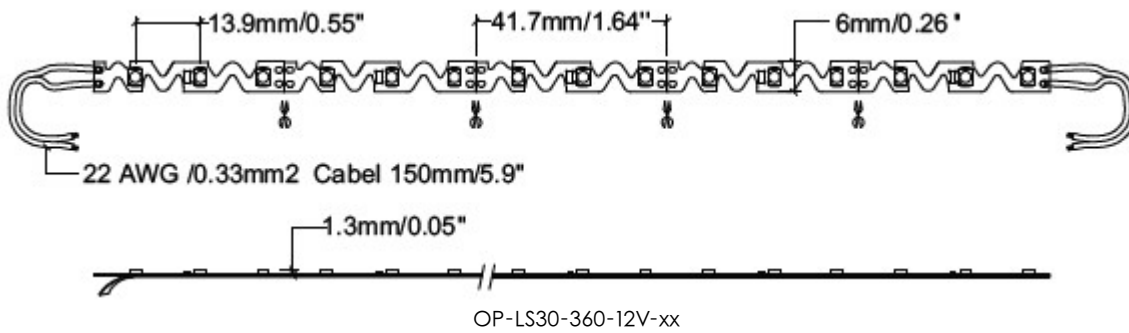


	COLOR	TEMP.	LED	FLUX	VOLTAJE	POTENCIA	IP
OP-LS30-360-12V-CW	Blanco frío	6000-6500K	3528	500lm/m	12V	5,76W/m	20
OP-LS30-360-12V-NW	Blanco natural	2900-3300K	3528	480lm/m	12V	5,76W/m	20
OP-LS30-360-12V-WW	Blanco cálido	3900-4300K	3528	460lm/m	12V	5,76W/m	20
OP-LS30-300-12V-CW	Blanco frío	6000-6500K	3528	420lm/m	12V	4,8W/m	20
OP-LS30-300-12V-NW	Blanco natural	2900-3300K	3528	400lm/m	12V	4,8W/m	20
OP-LS30-300-12V-WW	Blanco cálido	3900-4300K	3528	390lm/m	12V	4,8W/m	20

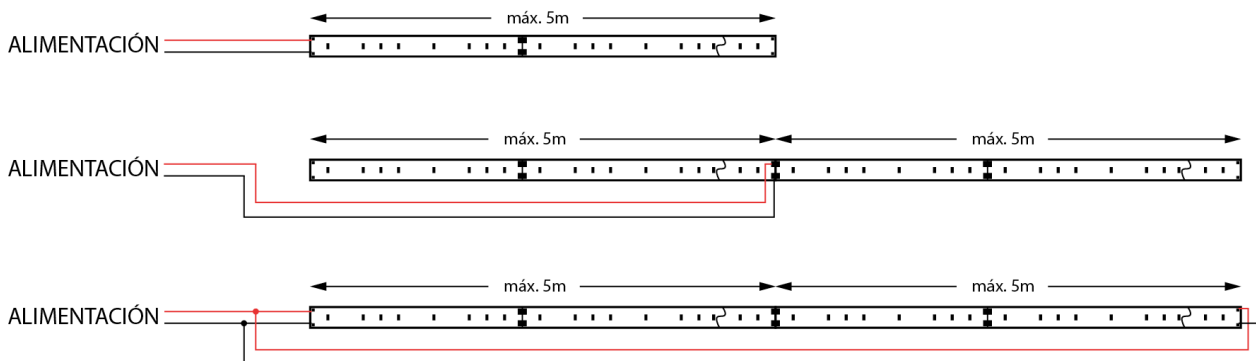
### ■ Características técnicas

Potencia	5,76/4,8 W/m
IP	20
Voltaje	12V
Tipo de LED	3528
Nº de LEDs	360/300
Ángulo	120°
Corte	3 LEDs (12V)
Longitud del rollo	5m
Garantía	2 años
Longitud máxima de conexión	5m (en serie)

## ■ Medidas



## ■ Esquema de conexión



## ■ Advertencias

- Con el fin de garantizar la vida del LED, **es obligatorio** colocarlo sobre una superficie que disipe el calor que generan.
- Sea cuidadoso al manipular los cables para evitar daños en las soldaduras.
- Los picos de tensión pueden causar daños debido a las características de este elemento.
- Si se utiliza difusor con el perfil disipador, puede haber variaciones en la temperatura de color.