

## Tira de LED profesional OP-LS29-600

Tira de LED flexible de alta calidad con 600 LEDs por rollo, 28,8W/m y disponible en blanco frío, natural y cálido. Ideal para aplicaciones arquitectónicas, iluminación perimetral, señalización y para iluminación de espacios públicos. De bajo consumo y respetuosa con el medio ambiente.



28,8 W/m



IP20



2710lm/m



24 VDC



6 LEDs

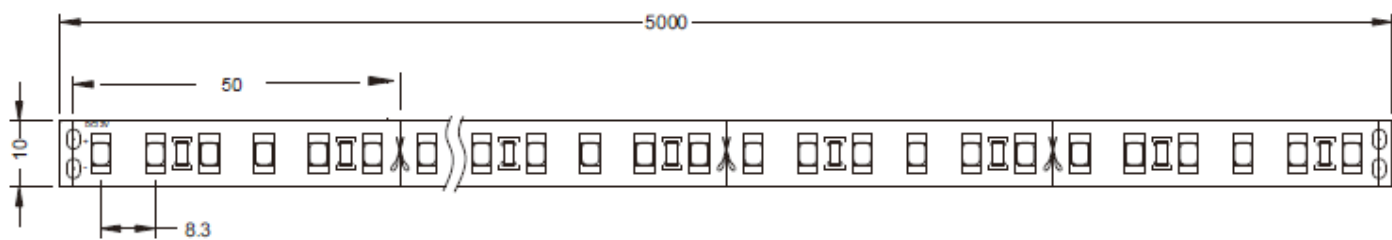


	COLOR	TEMP.	LED	FLUX	VOLTAJE	POTENCIA	IP
OP-LS29-600-24V-CW	Blanco frío	5500-7000K	2835	2670lm/m	24V	28,8W/m	20
OP-LS29-600-24V-NW	Blanco natural	4000-4500K	2835	2710lm/m	24V	28,8W/m	20
OP-LS29-600-24V-WW	Blanco cálido	2700-3200K	2835	2390lm/m	24V	28,8W/m	20

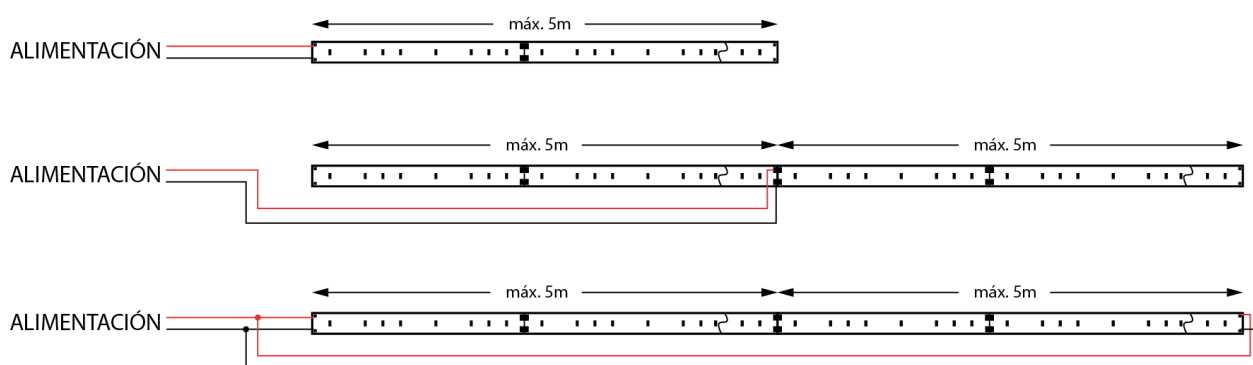
### ■ Características técnicas

Potencia	28,8W/m
IP	20
Voltaje	24V
Tipo de LED	2835 SMD
Nº de LEDs	600
Ángulo	120°
Corte	6 LEDs (24V)
Longitud del rollo	5m
Garantía	2 años
Longitud máxima de conexión	5m (en serie)

## ■ Medidas



## ■ Esquema de conexión



## ■ Advertencias

- Con el fin de garantizar la vida del LED, **es obligatorio** colocarlo sobre una superficie que disipe el calor que generan.
- Sea cuidadoso al manipular los cables para evitar daños en las soldaduras.
- Los picos de tensión pueden causar daños debido a las características de este elemento.
- Si se utiliza difusor con el perfil disipador, puede haber variaciones en la temperatura de color.