

# Tira de LED 4 chips en 1 OP-LS-5050-300-GL

Tira de LED flexible con 4 chips en 1 (3 rojos y 1 azul) de alta calidad con 300 LEDs por rollo, una potencia de 19,2 W/m y disponible en grow light. Los colores pueden ajustarse con un controlador. Con cinta adhesiva por detrás, es ideal para aplicaciones de crecimiento de plantas.



19,2 W/m



IP20



500 lm/m



24 VDC



3 LEDs

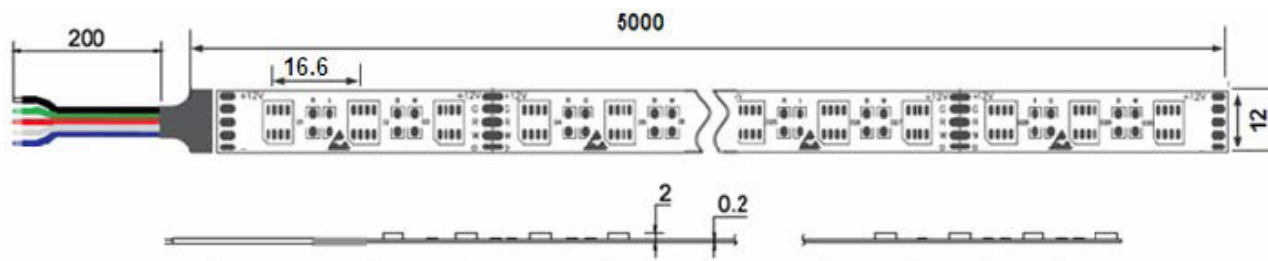


	COLOR	TEMP.	FLUX	VOLTAJE	POTENCIA	IP
OP-LS-5050-300-24V-GL	Grow light	Rojo: 660-665nm Azul: 450-455nm	400-500lm/m	24V	19,2W/m	20

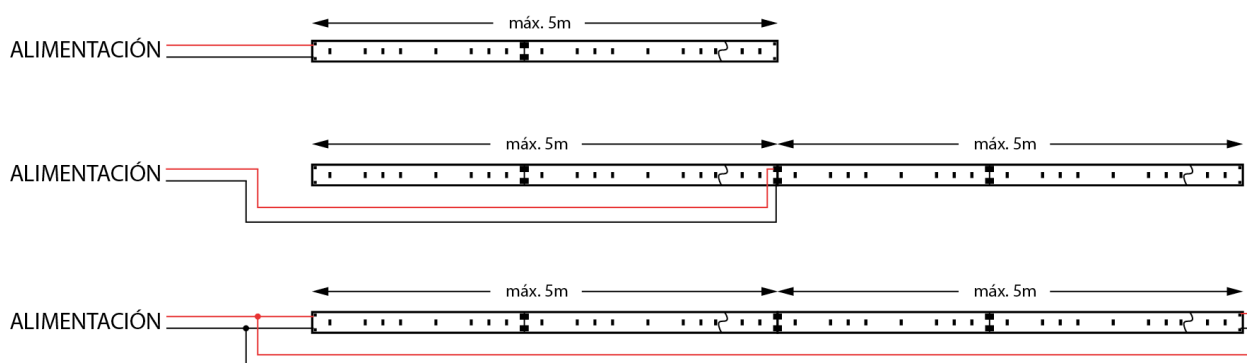
## ■ Características técnicas

Potencia	19,2 W/m
IP	20
Voltaje	24V
Nº de LEDs	300
Ángulo	120°
Corte	3 LEDs (12V)
Dimensiones PCB	500x12x0,22 mm
Longitud del rollo	5m
Garantía	2 años
Longitud máxima de conexión	5m (en serie)

## ■ Medidas



## ■ Esquema de conexión



## ■ Advertencias

- Con el fin de garantizar la vida del LED, **es obligatorio** colocarlo sobre una superficie que disipe el calor que generan.
- Sea cuidadoso al manipular los cables para evitar daños en las soldaduras.
- Los picos de tensión pueden causar daños debido a las características de este elemento.
- Si se utiliza difusor con el perfil disipador, puede haber variaciones en la temperatura de color.